

# Team Léman Suisse



<http://www.teamlemansuisse.ch>



# Team Léman Suisse

**Martin Stastny**

[martin@teamlemansuisse.ch](mailto:martin@teamlemansuisse.ch)

**Marc Hinni**

[marc@teamlemansuisse.ch](mailto:marc@teamlemansuisse.ch)

**Christophe Fluri**

[kito@teamlemansuisse.ch](mailto:kito@teamlemansuisse.ch)

<http://www.teamlemansuisse.ch>

# International Pee-Wee B.S.R



**43<sup>ème</sup>**  
**Edition**

[www.tpwsr.ca](http://www.tpwsr.ca)



## **Le tournoi en 2 mots**

**Au départ, le tournoi BSR était lié au tournoi de Québec**

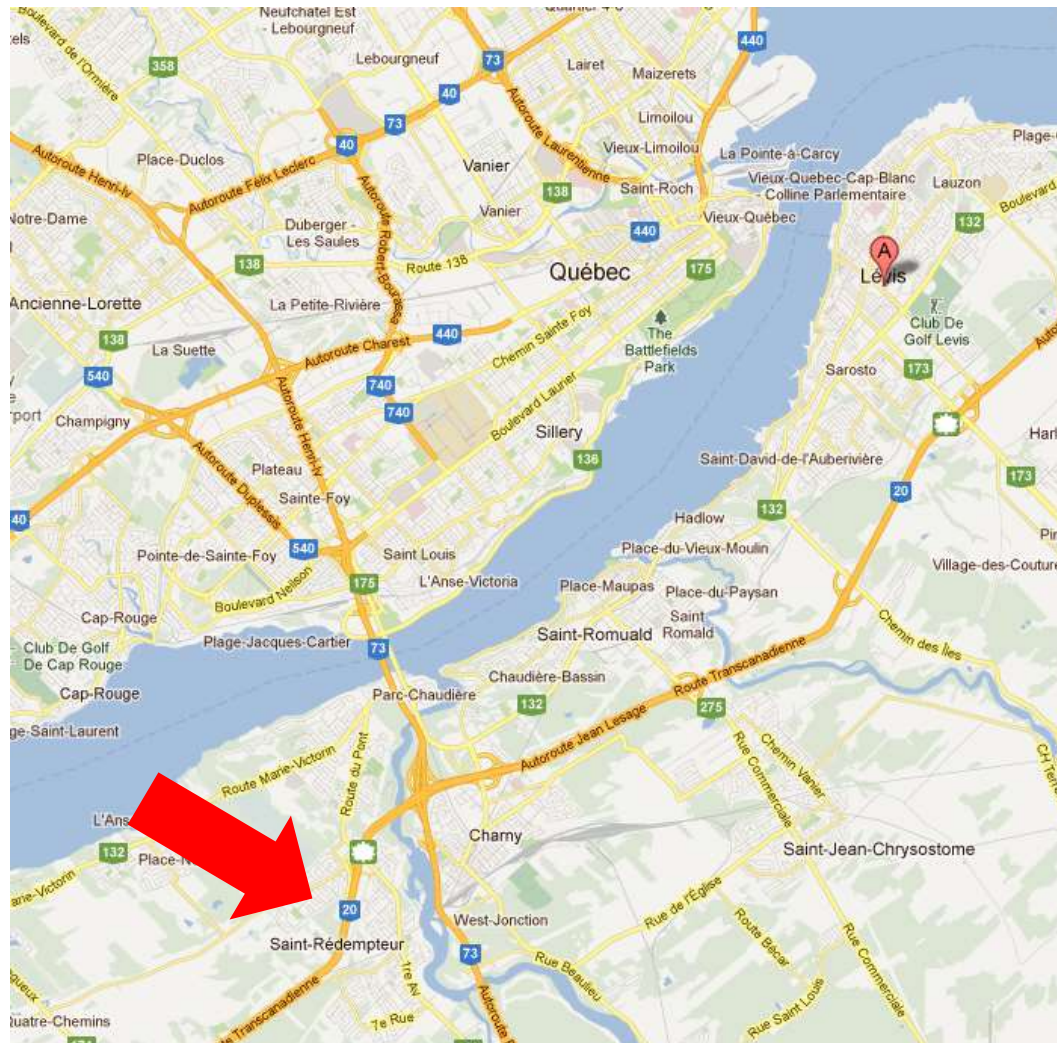
**Le tournoi est indépendant depuis 1977**

**Il est devenu International depuis 2002**

**~ 100 équipes**

**~ 10 nations représentées**

C'est où ?



**B.S.R. : Bernières St-Rédempteur**



## Aréna B.S.R



# Principe du Tournoi

- Le Team Léman représente la Suisse au Tournoi



- AA ou BB (= catégorie TOP en Suisse)
- Coupe du Monde de l'Amitié (CMA) et classe A

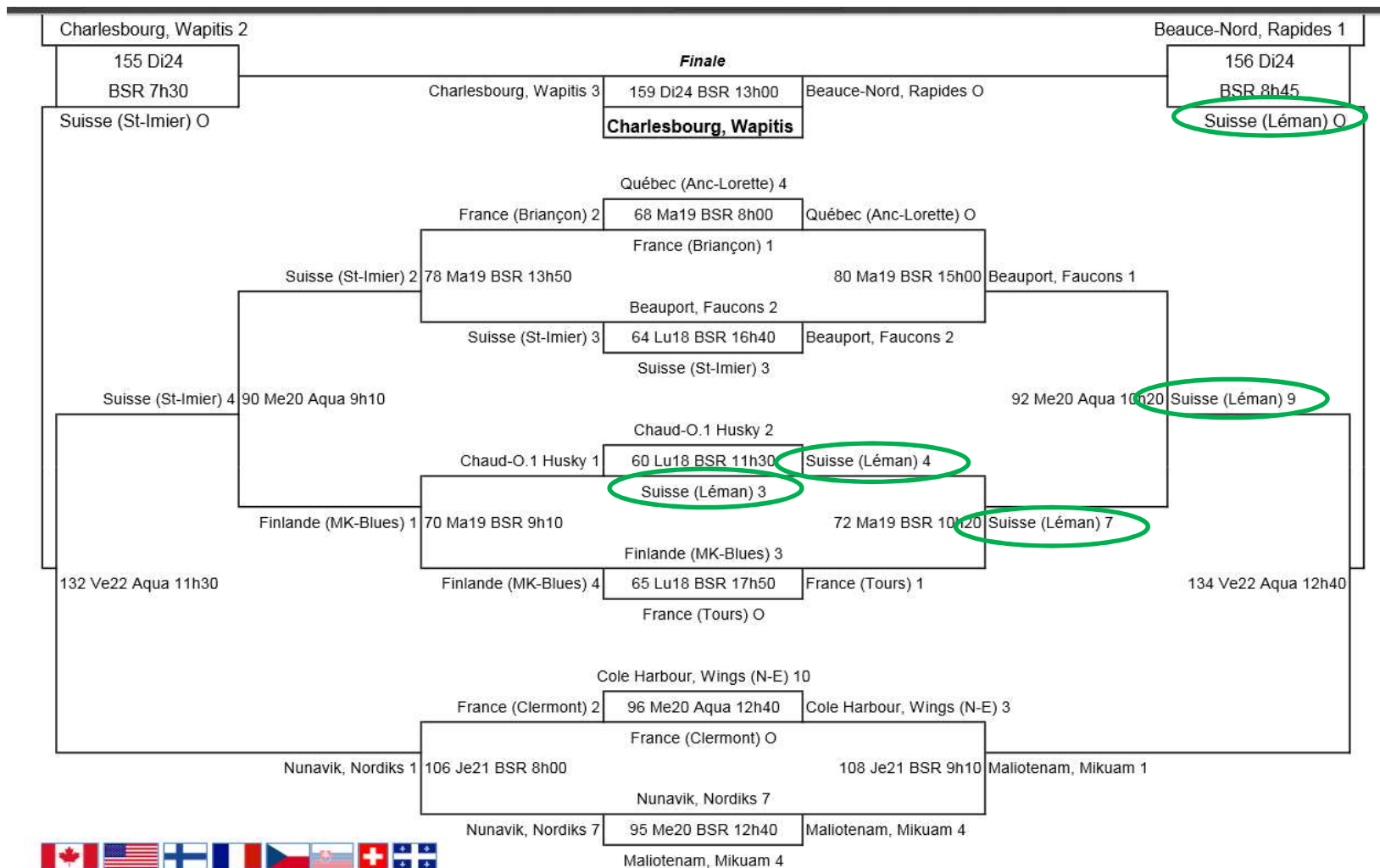






# Principe du Tournoi (suite)

- 2ème et 3ème match : AA ou BB, A ou B





## Principe du Tournoi (suite)

Résultats / Results Équipes Teams	1ère partie / Game 1			2e partie / Game 2			3e partie / Game 3		
	BP	BC	Pts	BP	BC	Pts	BP	BC	Pts
	GF	GA	Pts	GF	GA	Pts	GF	GA	Pts
Canada (Husky)	4	1	3	4	0	3	5	3	3
Finland (Blues MK-99)	4	1	3	4	2	3	6	0	3
France (Caen)	1	4	0	1	10	0	0	6	0
France (Cholet)	0	8	0	0	4	0	0	11	0
Suisse (Genève Servette)	1	4	0	4	3	2	2	4	0
Suisse (Team Léman)	8	0	3	2	1	3	1	0	3



Équipes Teams	Classement / Standing								
	PJ	V	D.en F.	D	Pts	BP	BC	Diff	Rg
	GP	W	L.in S.	L	Pts	GF	GA	Diff	Rk
Canada (Husky)	3	3	0	0	9	13	4	9	3
Finland (Blues MK-99)	3	3	0	0	9	14	3	11	1
France (Caen)	3	0	0	3	0	2	20	-18	5
France (Cholet)	3	0	0	3	0	0	23	-23	6
Suisse (Genève Servette)	3	1	0	2	2	7	11	-4	4
Suisse (Team Léman)	3	3	0	0	9	11	1	10	2

- Après le 3ème match, un classement est réalisé entre les équipes évoluant dans le Tournoi CM et CMA
- Le 1er du classement est automatiquement finaliste.
- Les 2ème et 3ème jouent une demi-finale.

### Série finale / Final draw

Canada (Husky) 0	Finland (Blues MK-99) 2	Suisse (Team Léman)
146 Sa18 BSR 8h00	164 Di19 BSR 17h00	
Suisse (Team Léman) 4	Suisse (Team Léman) 3	



## Principe du Tournoi (suite)

Si l'équipe va au bout de l'aventure, elle jouera

- 3 matchs en Coupe du Monde
- 6 matchs en Classe AA ou BB, A ou B

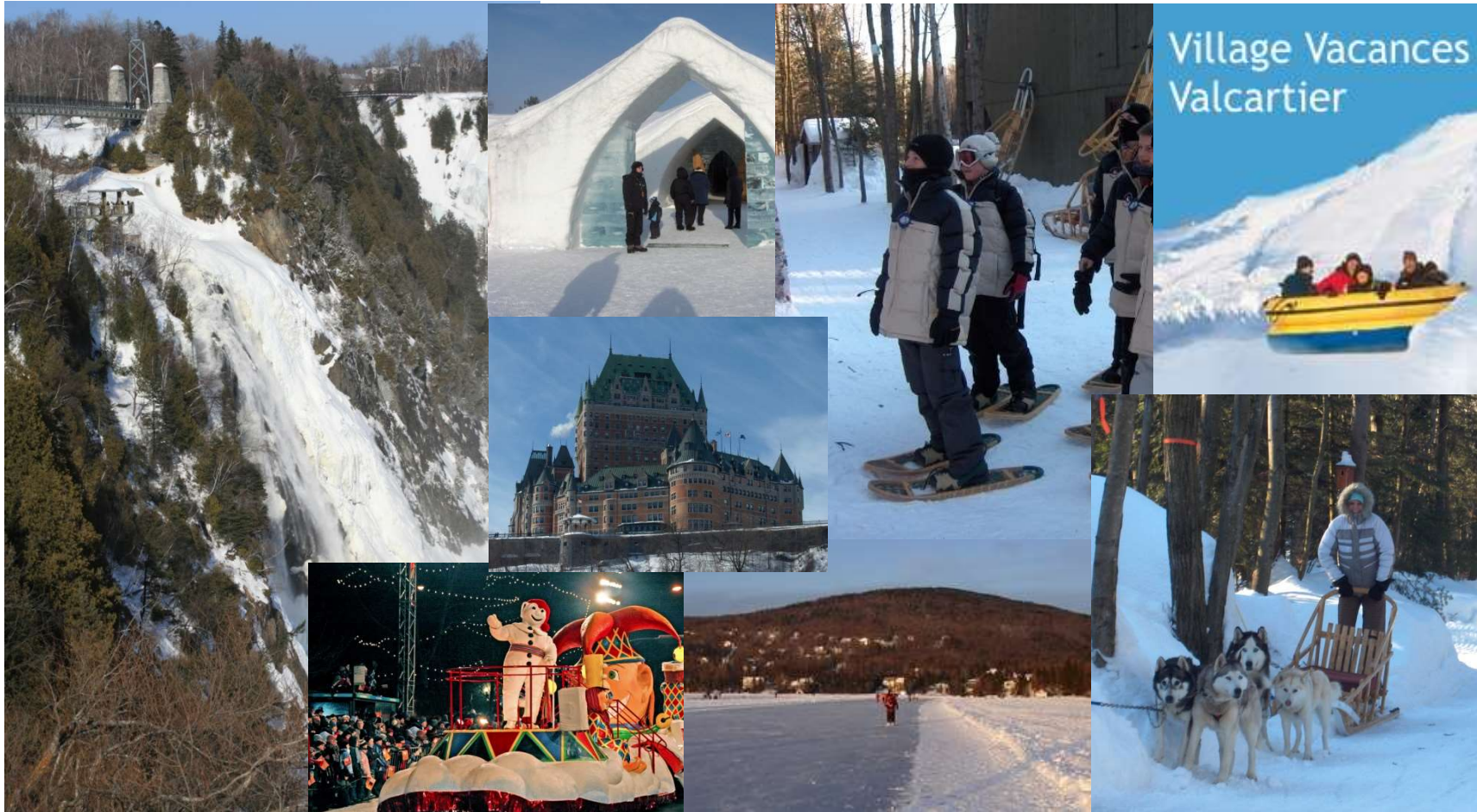
... sans oublier

- 3 matchs amicaux



# Activités

Carnaval, Valcartier, Vieux Québec, Hôtel de Glace, Traîneau à chien, Parc des chutes de Montmorency





## Organisation

**Les joueurs sont accompagnés en permanence par l'organisation et le coach, ils sont pris en charge le matin et rendu aux familles d'accueil le soir.**

**Le lieu de rendez-vous est toujours l'Arena B.S.R**

**Les responsables d'équipe organisent les journées des joueurs sans tenir compte de l'agenda des parents.**

**Les parents peuvent suivre l'équipe lors de ces journées sans en perturber le déroulement par des retards, etc.**

**Les parents ne peuvent en aucun cas prendre leur enfant pour des excursions personnelles.**



## **Le guide**

**Un guide est à disposition de l'équipe pour toute la durée du séjour**

**Il accompagne l'équipe dans tous les déplacements**

**Il fait le lien entre l'équipe et les responsables de International Hockey Tours**

**Il est à disposition des accompagnants pour les conseiller sur des activités à faire dans la région**



## Hébergement

- Les joueurs sont logés en famille d'accueil par binôme
- Les parents sont logés dans un hôtel 4 \*\*\*\* à Sainte-Foy.



## Conditions de participation

- Joueur né en 2005 et 2006
- Licencié auprès d'un club
- Tous niveaux de jeux (pas de sélection)
- Avoir informé son club (organisation championnat)





## Tarifs 10 nuits

### Equipe

Joueur	~ Chf 2800.-
Staff	2500.-

### Accompagnant

Offre spéciale	~ Chf 2600.-
Chambre à 4	2400.-
Chambre à 3	2650.-
Chambre à 2 (1 lit)	2850.-
Chambre à 2 (2 lits)	2850.-
Chambre individuelle	3500.-

Assurance IHT Frs. 50.- en sus

15% de réduction pour les enfants non joueurs de moins de 12 ans

Le prix peut subir des changements en fonction des taxes d'aéroport.



## L'assurance IHT

- Annulation
- Perte de bagages
- Rapatriement
- Frais médicaux et hospitalisation
- Assistance d'une infirmière

**Prix : 50 Chf**

## Le prix comprend:



Le joueur

### Forfait **Team Léman Suisse**

- Le repas avec les familles d'accueil
- Les activités
- Essence
- Les repas hors cantine du tournoi
- Maillots et bas de hockey
- Veste et bonnet d'hiver Team Léman
- Cadeaux avant le match
- Les frais de dossier

### Forfait IHT

- Vol Suisse - Montréal - Suisse
- Transport en bus Montréal - Québec - Montréal
- Taxes d'aéroport
- Les bus pour l'équipe
- L'hébergement en famille d'accueil
- Entrées aux tournois Pee-Wee
- La finance d'inscription au tournoi
- Les activités (traîneau à chien et Val Cartier)
- Le guide

### Option:

- L'assurance (obligatoire si l'enfant voyage seul)

## Le prix comprend:



### Forfait IHT

- Vol Suisse - Montréal - Suisse
- Transport en bus Montréal - Québec - Montréal
- Taxes d'aéroport
- La voiture de location
- L'hébergement en hôtel 4 \*\*\*\*
- Entrées au tournoi Pee-Wee
- Le guide

### Option:

- L'assurance

### Forfait **Team Léman Suisse**

- Le repas avec les familles d'accueil
- Les activités (traîneau à chien et Val Cartier)
- Les frais de dossier



Les accompagnants

## Le prix comprend:

### Forfait IHT

- Vol Suisse - Montréal - Suisse
- Transport en bus Montréal - Québec - Montréal
- Taxes d'aéroport
- La voiture de location
- L'hébergement en hôtel 4 \*\*\*\*
- Entrées aux tournois Pee-Wee

### Option:

- L'assurance



Le coach



Le staff

### Forfait **Team Léman Suisse**

#### Offert:

- Le repas avec les familles d'accueil
- Les activités (traîneau à chien et Val Cartier)
- Essence
- Les repas hors cantine du tournoi
- Veste et bonnet d'hiver
- Les frais de dossier



## Autres frais (non inclus)

### Parents:

- Les dépenses personnelles
- Les repas, excepté petit-déjeuner
- L'essence pour la voiture de location
- Les GPS pour la voiture personnel (~ CAD 80.-)
- Les frais de surplus de bagage (droit à 1 x 23kg)
- La franchise de 500 CAD pour voiture (bloqué sur carte de crédit)
- Tous autres frais indépendants de l'organisation

### Joueur:

- Les dépenses personnelles
- Snacks, boissons hors forfait repas **(15 CAD/jour)**
- Les frais de surplus de bagage (droit à 2 x 23kg)
- Tous autres frais indépendants de l'organisation



## Vivez l'aventure de l'intérieur !

Nous avons besoin:

De deux assistants par équipe

- Réceptionner les joueurs le matin à l'Arena (tournus avec le coach)
- Compter les joueurs et recompter les joueurs, etc.
- S'occuper de l'équipe durant la journée (activités hors glace)
- Assister le coach lors des matches (porte gourde !)
- Conduire un des véhicule de l'équipe
- Ramener les joueurs à l'Arena le soir
- S'assurer de la prise en main des joueurs par les familles d'accueils (tournus avec le coach)



## Idées de financement

Pour que cette aventure soit une expérience encore plus riche pour nos jeunes joueurs, nous vous proposons de les impliquer dans le financement de leur voyage par des actions de sponsoring.

Quelques idées :

- Sets de table
- Souper de soutien
- Participation aux marchés
- Tombola (cochon, etc.)
- Plaquettes de sponsoring (~ SFr.600.-/pers.)





## Documents à fournir

### **Joueur:**

- 1 feuille d'inscription « Joueur »
- 1 photocopies de passeport
- 1 feuille « Autorisation sortie du territoire » pour le joueur qui ne voyage pas avec ses deux parents

### **Accompagnant:**

- 1 feuille d'inscription « Accompagnant »
- 1 photocopie de passeport



## Echéances

1er mai

Finance d'inscription 10%

30 Juin

Inscription des accompagnants

Septembre

Donner tous les documents  
(passeports, autorisations, etc)  
Faire demande de congé pour l'école

30 novembre

Paiement intégral du voyage

Mi-Janvier

Dernière séance avant le départ  
- Documents de voyage (billets, etc.)  
- Dernières informations

?? Février 2016

Départ pour le Canada



## Paiement et annulation

1 <sup>er</sup> mai	Finance d'inscription 10%
30 août	Paiement de la $\frac{1}{2}$ moitié du voyage
30 novembre	Paiement intégral du voyage

*Le paiement du voyage peut être échelonné mensuellement.  
N'hésitez pas à nous contacter à ce sujet.*

*Nous offrons 5% de remise pour un paiement total de la facture  
avant le 1er mai 2017.*

En cas d'annulation par le client, les conditions ci-après s'appliquent  
à toutes nos formules de voyage.

A partir de septembre 2017	200.- Chf par personne
De 120 à 61 jours avant le départ	25% du montant du voyage
De 61 à 31 jours avant le départ	50% du montant du voyage
De 30 à 15 jours avant le départ	75 % du montant du voyage
Moins de 15 jours avant le départ	100% du montant du voyage

2018



C'est votre tour !